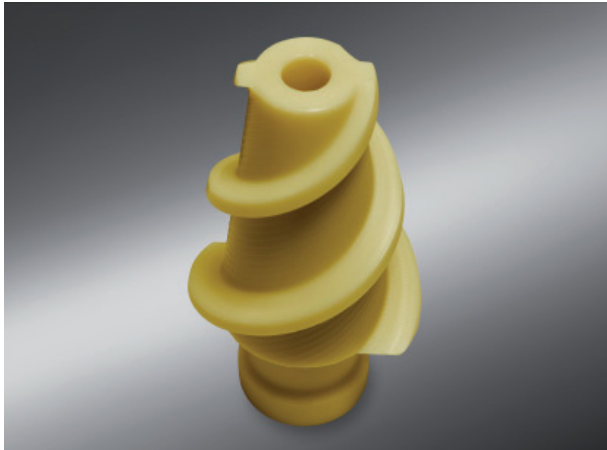


TECARIM Drucklos gegossene Halbzeuge



TECARIM ist der Handelsname von ENSINGER für die Produktgruppe von äußerst zähen, hoch belastbaren Polyamid 6 Block-Copolymeren, hergestellt in einem reaktiven, drucklosen Gießverfahren.

Dieses Gießverfahren ist auch als Nylon-RIM (NYRIM) oder Polyamid RIM (Reaction-Injection-Moulding) bekannt.

Eigenschaften

- | Ausgezeichnete Schlagzähigkeit und Abriebfestigkeit sowie Stoßabsorption.
- | Temperatureinsatzbereich von -60 bis +120 °C.
- | Sehr gute chemische Beständigkeit gegen Lösungsmittel, Fette, Öle, Säuren und Laugen.
- | Härte im Bereich Shore D von 52 bis 75, und damit zwischen PA und PUR.
- | Das Standardhalbzeug enthält 15% eines elastomeren Copolymeren, eine Variation von 10 bis 40% des Elastomeranteils ist auf Anfrage möglich.
- | Farbe: gelb

Charakteristische Vorteile

- | Lackierung: 1- oder 2-Komponenten-Lacke möglich, Primer für Polyamid erforderlich.
- | Fließnähte und damit eventuelle Schwachstellen treten nicht auf.
- | Im Werkzeug polymerisierte Bauteile haben keine Orientierungen – und sind damit weitgehend spannungsfrei und auch bei höheren Temperaturen verzugsarm.
- | Bis minus 60°C tritt keine erhebliche Versprödung ein – Teile aus TECARIM sind daher auch bei sehr tiefen Temperaturen einsetzbar.

Einsatzbereiche

Maschinen- und Anlagenbau, Öl- und Gasindustrie, Wintertechnik, Sonderfahrzeugbau.

Typische Anwendungen

Technische Funktionsteile im Maschinen- und Anlagenbau bei hoher statischer oder dynamischer Belastung in Kombination mit hoher Anforderung an Schlagzähigkeit und Abriebfestigkeit im Temperaturbereich von -40 bis +120 °C.

TECARIM Drucklos gegossene Halbzeuge

Technische Eigenschaften		TECARIM 1500
DIN-Bezeichnung		PA 6 G 15 % Elastomer
Dichte (ASTM D 792, DIN 53 479)	ρ g/cm	1,12
Streckspannung (ASTM D 638, DIN EN ISO 527)	σ_S MPa	44*/54
Reißdehnung (ASTM D 638)	ϵ_R %	320*/90
Elastizitätsmodul, Zugversuch (ASTM D 638)	E MPa	900*/2100
Elastizitätsmodul, Biegeversuch (ASTM D 790)	E_B MPa	1100*/2280
Schlagzähigkeit (Izod: ASTM D 256)	a_n kJ/m ²	42*/20
Härte (Shore D)	MPa	73*/77

* feucht, nach Lagerung im Normalklima 23/50
(DIN 50014) bis zur Sättigung.

Informationen zu Haftungsausschluss und
Lieferbedingungen finden Sie in unserem Halbzeug-
Katalog oder unter www.ensinger-online.com.

Lieferformen Halbzeuge

Rund- Stäbe



	Toleranz (mm)	TECARIM 1500
DIN-Bezeichnung		PA 6 G
Dichte (g/cm ³)		1,12
Abmessung Ø (mm)		kg/m
30		0,896
40	+0,2 +3	1,55
50		2,39
65	+0,5 +3	4,00
79	-1,5 +1	5,56
100	+0,5 +3	9,29
110		11,20
150**	+0 +3	20,59

Lieferlängen 1000 mm

** Lieferlänge 850 mm

Andere Lieferlängen auf Anfrage möglich.

Längentoleranz nach DIN: $+ \frac{3}{0} \%$

Die angegebenen kg/m Gewichte sind rein rechnerische Angaben.

Das Auslieferungsgewicht wird abweichen. Alle Angaben ohne Gewähr.

Platten



	Toleranz (mm)	TECARIM 1500
DIN-Bezeichnung		PA 6 G
Dichte (g/cm ³)		1,12
Liefer- länge (mm)		kg/m
800		10,71
800		17,61
800	- 0 + 2	21,07
600	-1 + 1	27,6
500	-0 + 2	34,9

Andere Lieferlängen auf Anfrage möglich. Alle Angaben ohne Gewähr.

Längentoleranz nach DIN: $+ \frac{3}{0} \%$

Breitentoleranz nach DIN: $+ \frac{25}{5} \text{ mm}$

Die angegebenen kg/m Gewichte sind rein rechnerische Angaben.

Das Auslieferungsgewicht wird abweichen. Alle Angaben ohne Gewähr.